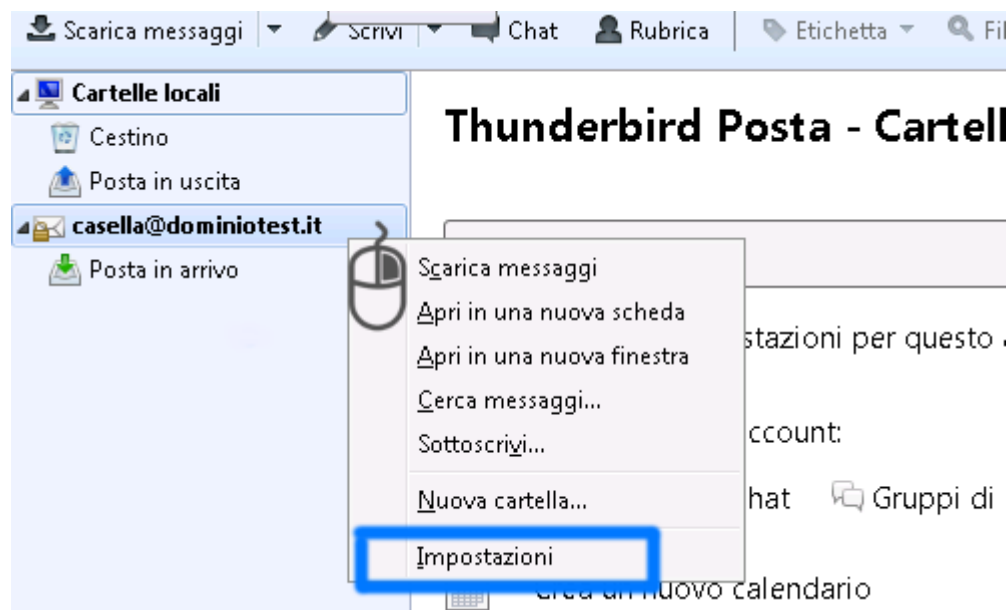


[Knowledge base](#) > [Supporto Tecnico](#) > [Email](#) > [Come correggo la configurazione SSL/TLS SMTP su Thunderbird?](#)

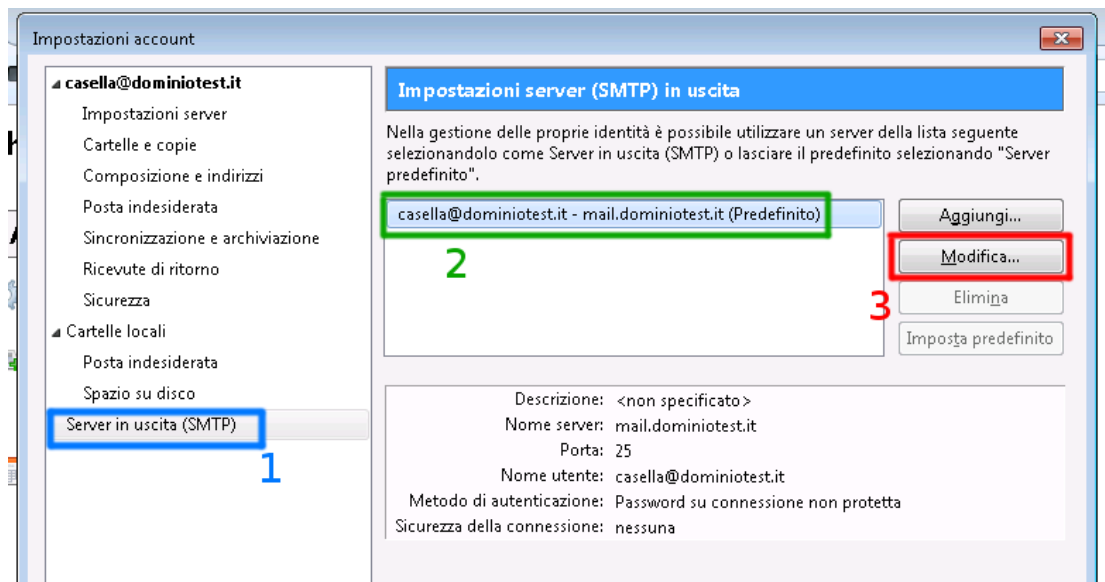
## Come correggo la configurazione SSL/TLS SMTP su Thunderbird?

Dario Lombardi - 2018-08-23 - [Email](#)

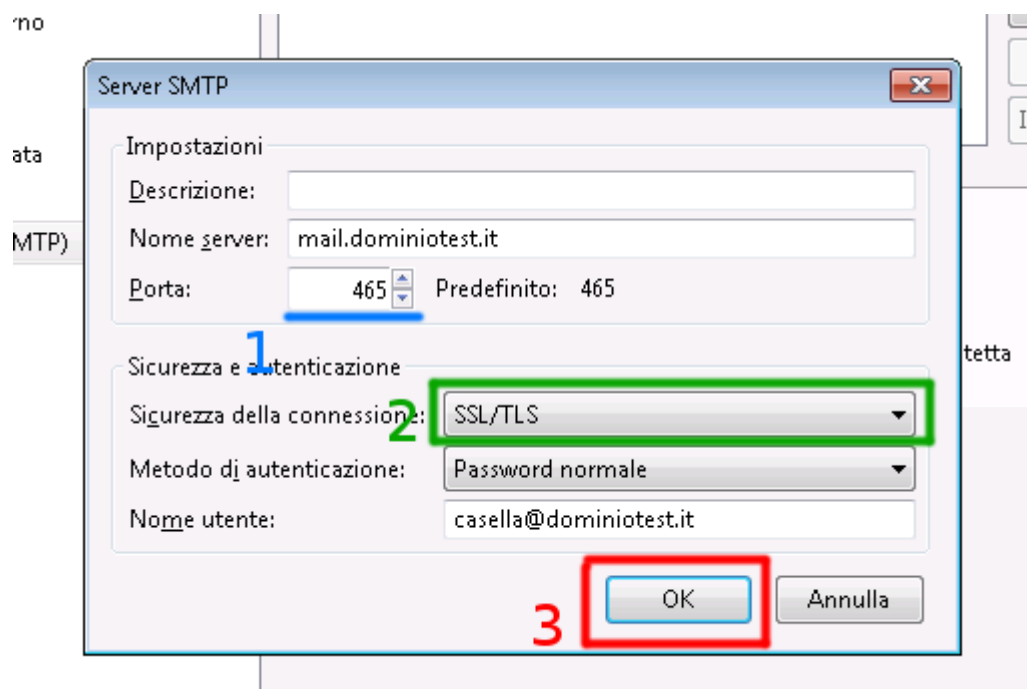
Per prima cosa facciamo click con il tasto destro del mouse sull'account configurato in Mozilla Thunderbird e scegliamo Impostazioni



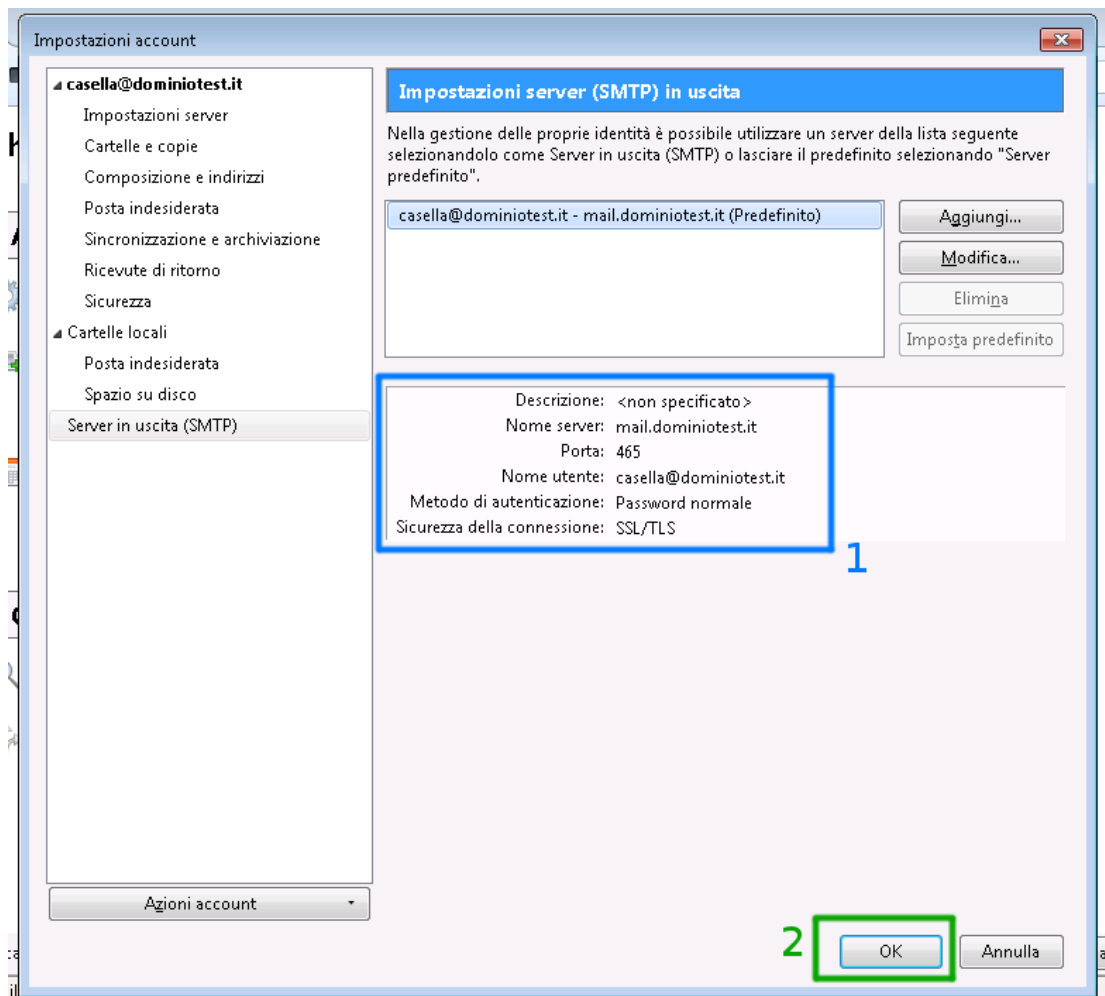
Clicchiamo quindi su Server in uscita (SMTP) selezioniamo il nostro account e clicchiamo su Modifica...



Nella schermata successiva impostiamo come Porta la 465, come Sicurezza della connessione SSL/TLS e confermiamo cliccando su OK



Nella schermata di riepilogo controlliamo di aver fatto tutto correttamente e confermiamo cliccando su OK



In fase di invio potrebbe comparire (solo la prima volta), l'avviso relativo al certificato del server non sicuro: niente paura! Accertiamoci che ci sia la spunta su Salva eccezione in modo permanente e confermiamo cliccando su Conferma eccezione di sicurezza.

