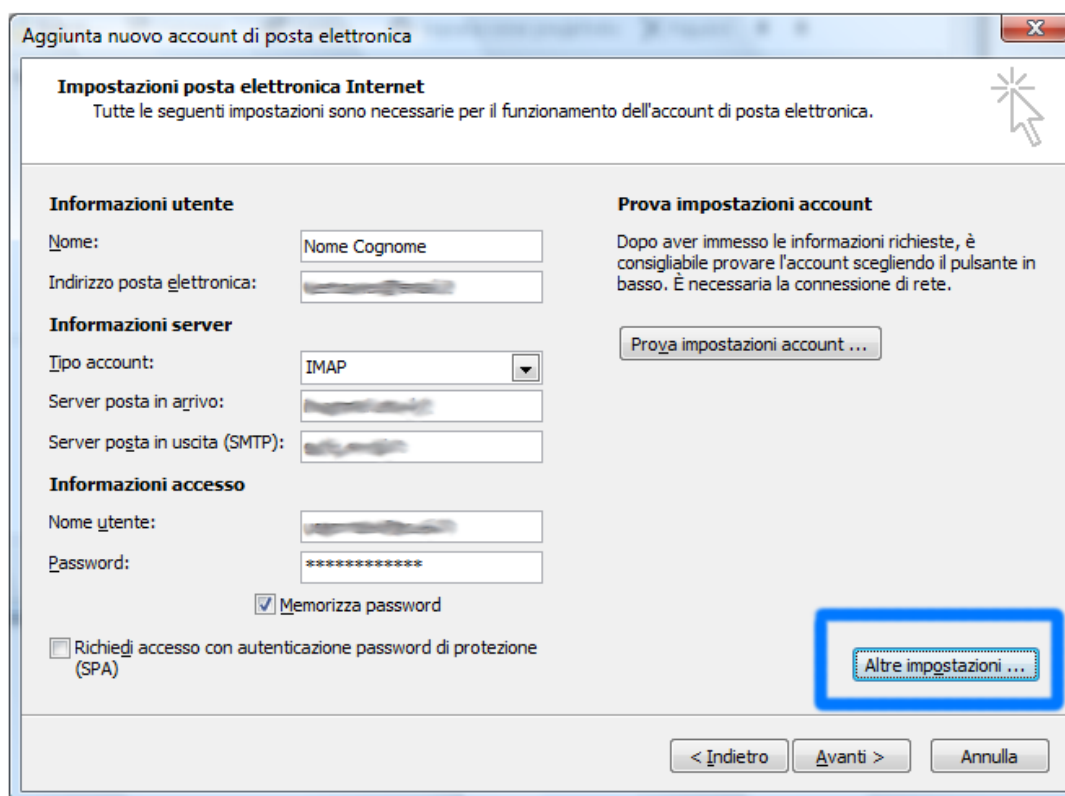


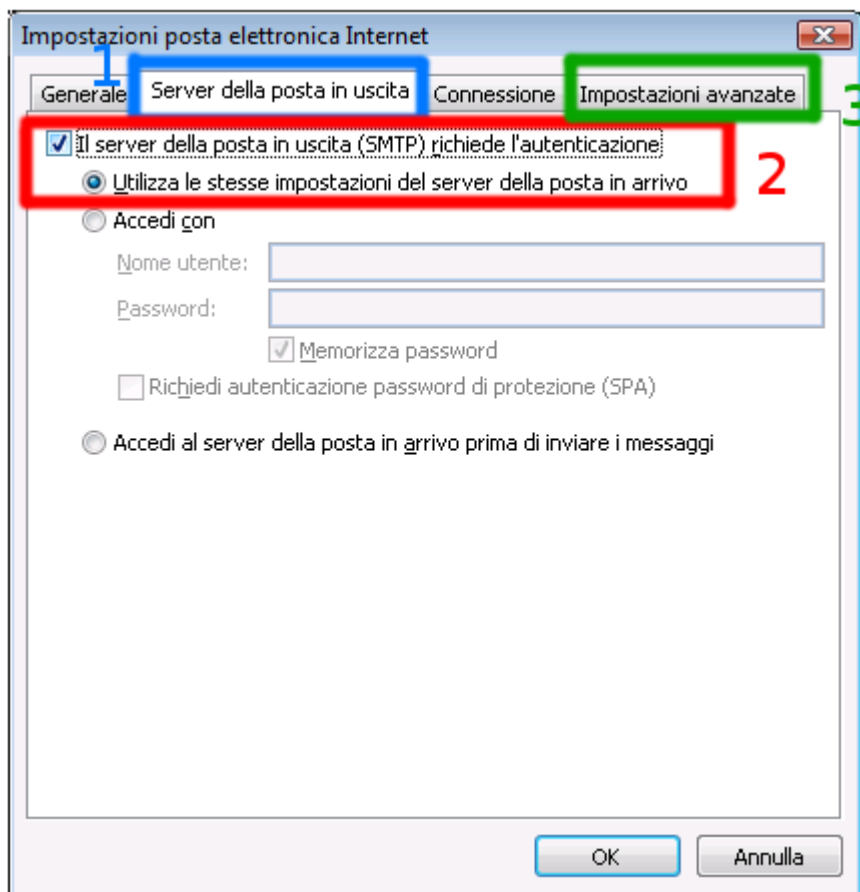
Come correggo la configurazione SSL/TLS SMTP su Outlook 2007/2010/2013?

Dario Lombardi - 2022-07-01 - Email

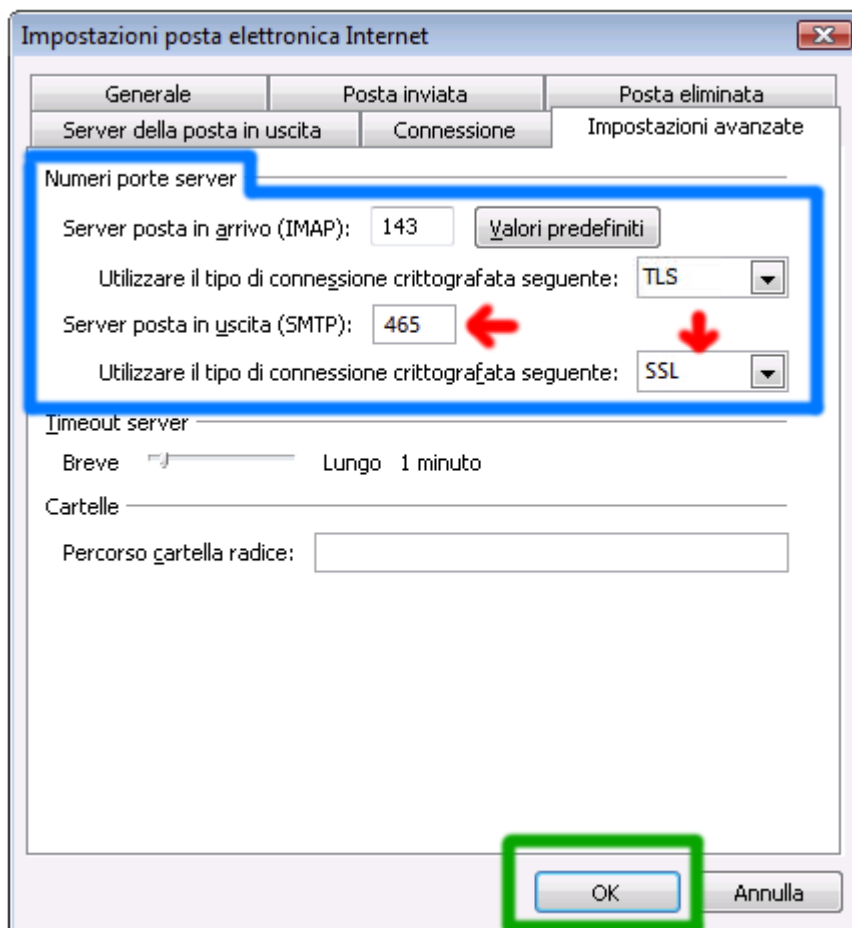
Per prima cosa apriamo il client di posta ed andiamo nelle impostazioni dell'account. Qui premiamo su Altre impostazioni



Nella schermata che appare, clicchiamo su Server della posta in uscita, ci assicuriamo che le opzioni "Il server della posta in uscita (SMTP) richiede l'autenticazione" e "Utilizza le stesse impostazioni del server della posta in arrivo" siano entrambe spuntate e clicchiamo su "Impostazioni avanzate"



In questo tab dobbiamo configurare l'SMTP come in figura ovvero, porta 465 ed come tipo di crittografia SSL. Premiamo quindi su OK per rendere effettive le modifiche



In fase di invio potrebbe comparire (solo la prima volta), l'avviso che il server non è sicuro: niente paura! Clicchiamo su SI e potremo inviare la posta esattamente come prima.

