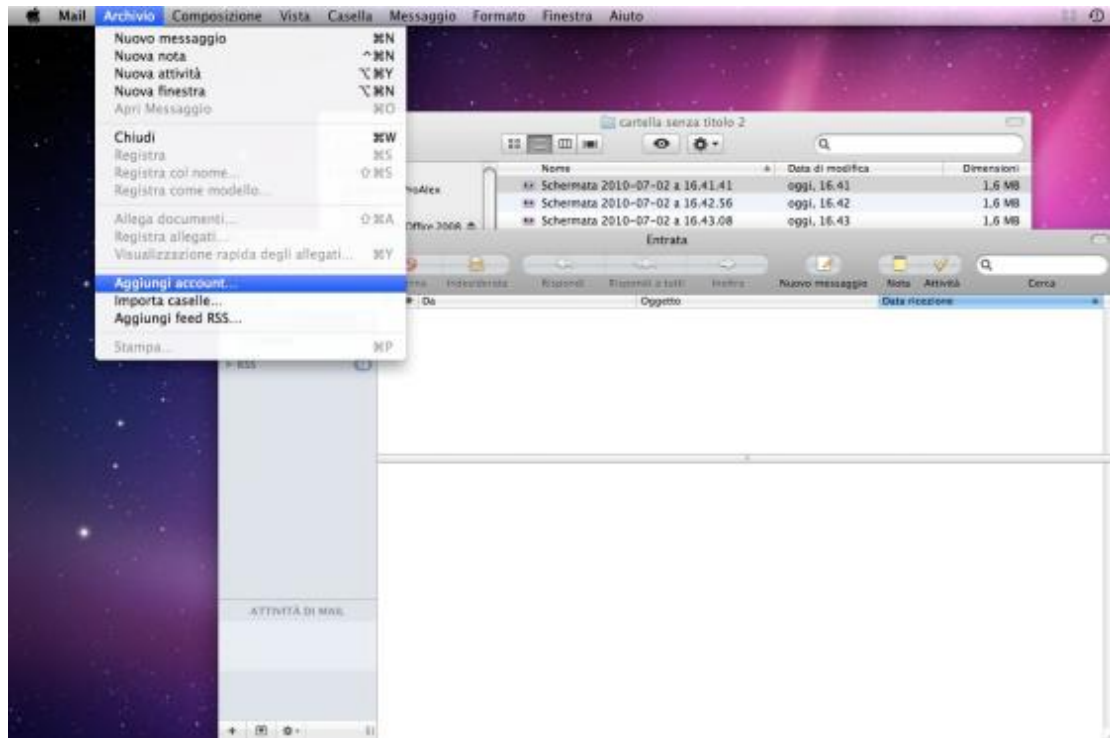


## Come configuro la casella di posta su Apple Mail?

Dario Lombardi - 2018-08-23 - [Email](#)

Puoi configurare un nuovo account di posta con Apple Mail cliccando su Archivio e successivamente su "Aggiungi Account"



Inserisci il nome che desideri far visualizzare ai destinatari dei messaggi.

Immetti l'account di posta che vuoi configurare e la password associata, quindi procedi su Continua



Seleziona il tipo di protocollo che vuoi utilizzare per il server della posta in entrata, i parametri del server non variano in base alla scelta del tipo di protocollo.

Inserisci il nome che vuoi far visualizzare e immetti come server della posta in entrata mail.(vostro dominio) nel nostro caso mail.mytest.it

In nome utente confermare l'account di posta che vuoi configurare e la password associata.



Il server ti avviserà che il certificato associato al server è autofirmato, ignora tale avviso e prosegui selezionando Collega.

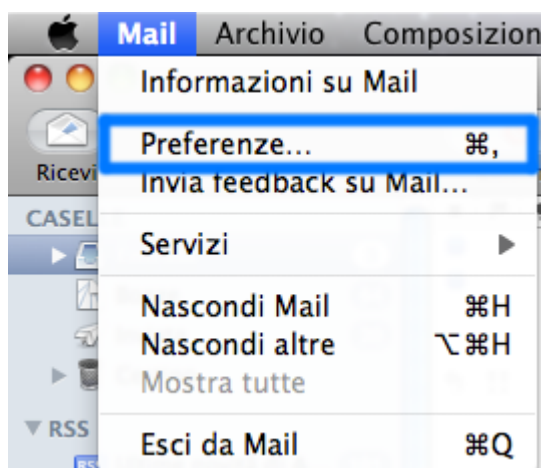


Verifica nel riepilogo se tutti i parametri sono stati immessi correttamente quindi crea l'account cliccando su Crea.



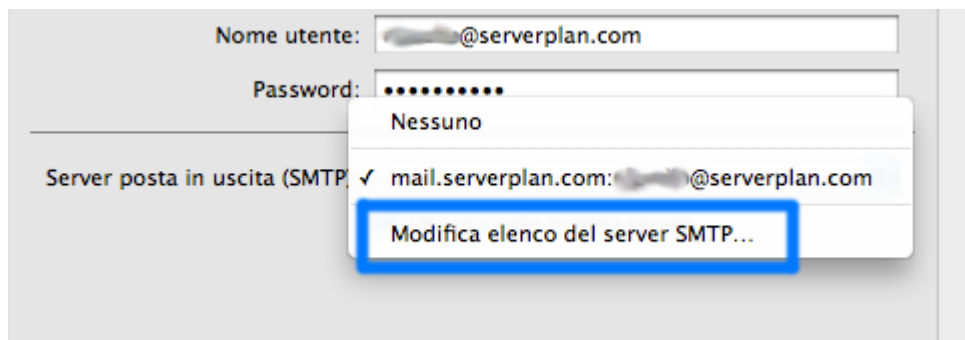
### Verifica SMTP

Una volta configurato l'account, vai in Mail -> Preferenze

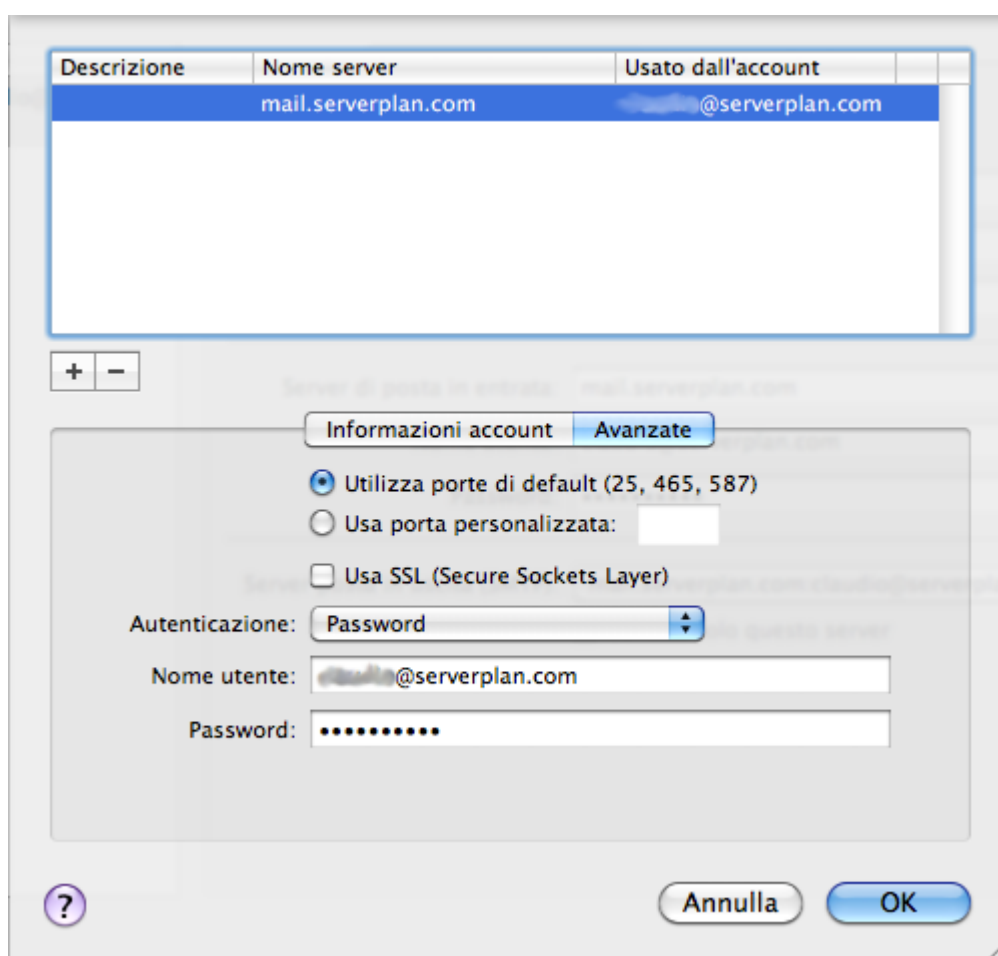


Sceglia il tuo account dalla sinistra e clicca su Server posta in uscita SMTP e verifica se il server impostato

corrisponde a quello selezionato (in questo caso mail.serverplan.com), quindi fai click su Modifica elenco dei server SMTP...



Nel tab Avanzate verifica che le impostazioni siano come nell'immagine:



Utilizza porte di default (25, 465, 587) - Se avete problemi potete provare a selezionare Usa porta personalizzata e specificare la 25

Usa SSL non spuntato

Autenticazione: Password

Nome utente: deve essere il vostro indirizzo email

Password: la password dell'account email di cui sopra