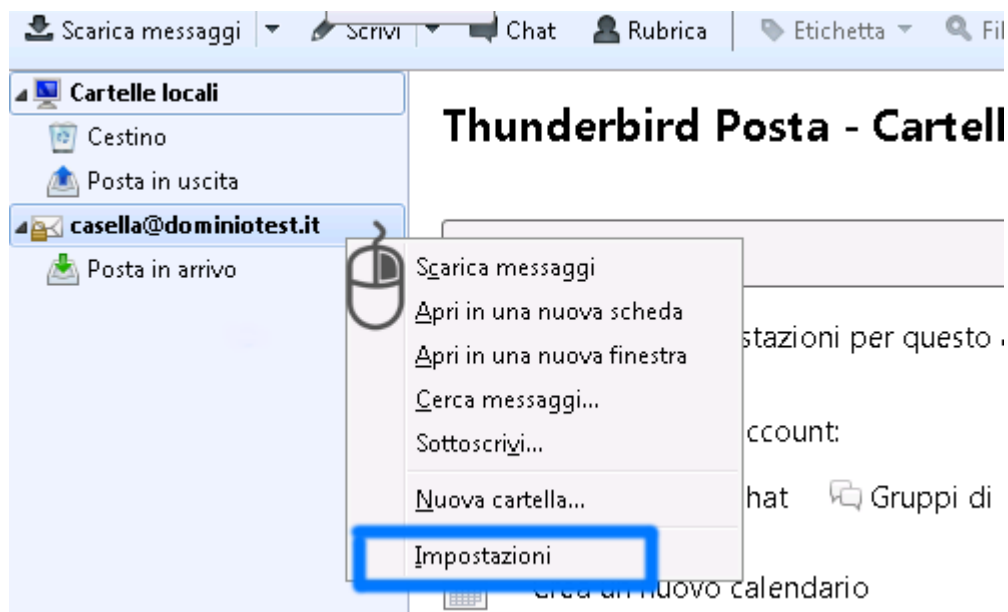


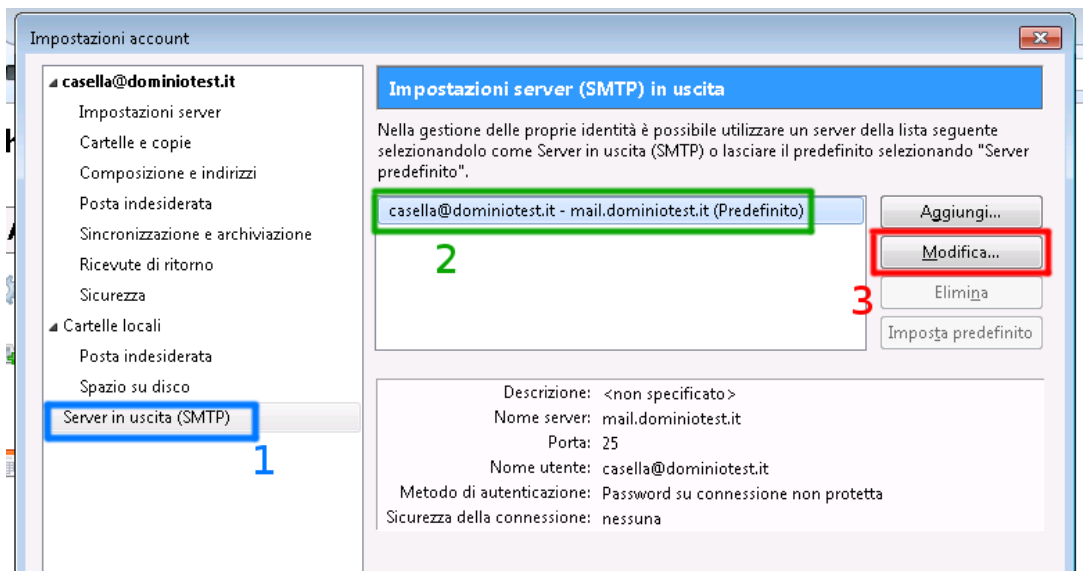
Come correggo la configurazione SSL/TLS SMTP su Thunderbird?

Dario Lombardi - 2018-08-23 - Email

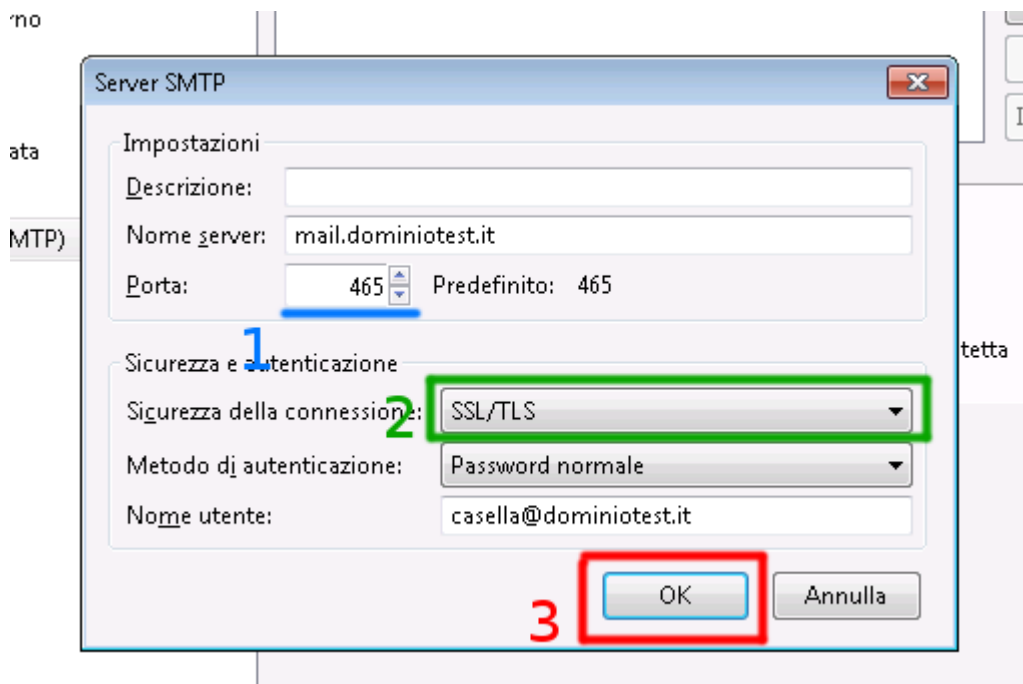
Per prima cosa facciamo click con il tasto destro del mouse sull'account configurato in Mozilla Thunderbird e scegliamo Impostazioni



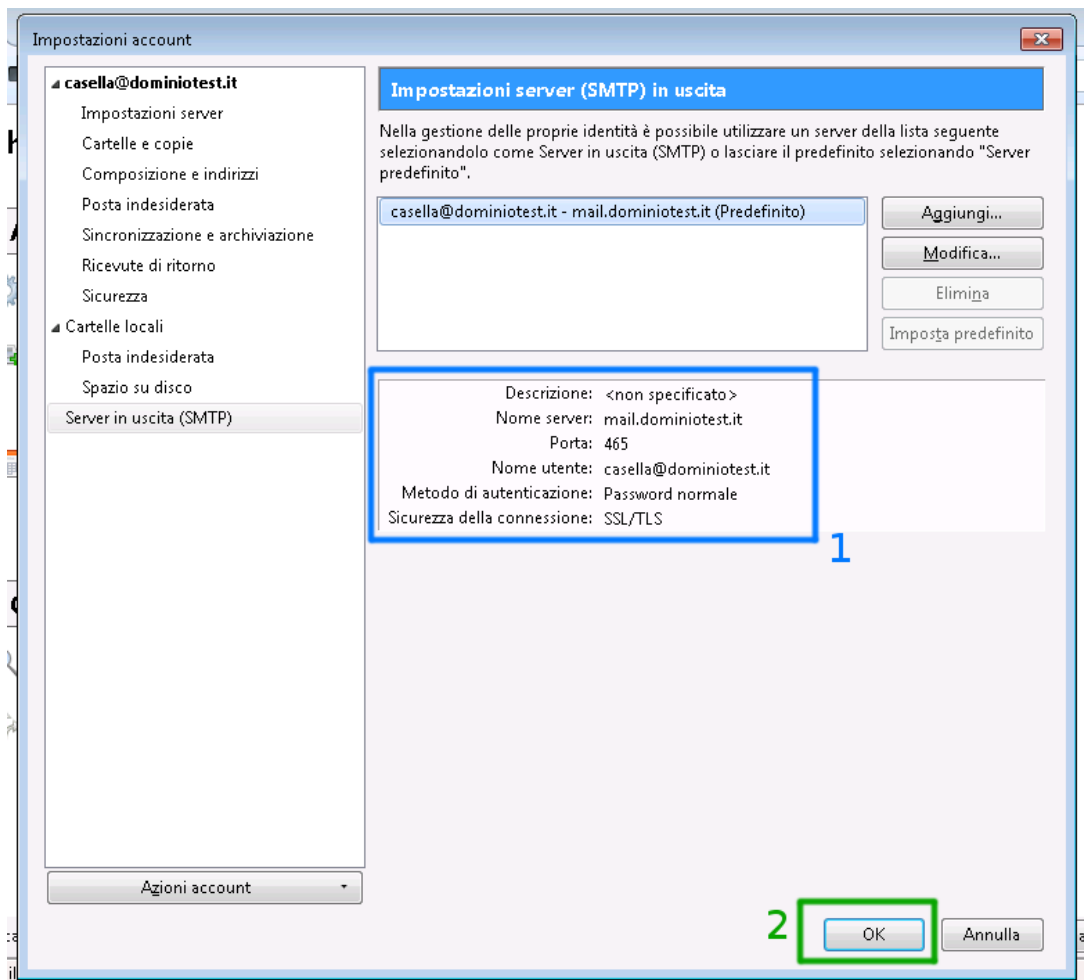
Clicchiamo quindi su Server in uscita (SMTP) selezioniamo il nostro account e clicchiamo su Modifica...



Nella schermata successiva impostiamo come Porta la 465, come Sicurezza della connessione SSL/TLS e confermiamo cliccando su OK



Nella schermata di riepilogo controlliamo di aver fatto tutto correttamente e confermiamo cliccando su OK



In fase di invio potrebbe comparire (solo la prima volta), l'avviso relativo al certificato del server non sicuro: niente paura! Accertiamoci che ci sia la spunta su Salva eccezione in modo permanente e confermiamo cliccando su Conferma eccezione di sicurezza.

Aggiungi eccezione di sicurezza



Si sta per modificare il modo in cui Thunderbird identifica questo sito.

Banche, negozi e altri siti pubblici affidabili non chiederanno di fare questa operazione.

Server

Indirizzo: mail.dominiotest.it:465

Acquisisci certificato

Stato del certificato

Il sito ha cercato di identificarsi fornendo informazioni non valide.

Visualizza...

Sito errato

Il certificato appartiene a un altro sito, potrebbe trattarsi di un tentativo di sostituirsi al sito originale.

Identità sconosciuta

Il certificato non è affidabile in quanto non è possibile verificare che sia stato emesso da un'autorità riconosciuta utilizzando una firma sicura.

Salva eccezione in modo permanente

Conferma eccezione di sicurezza

Annulla