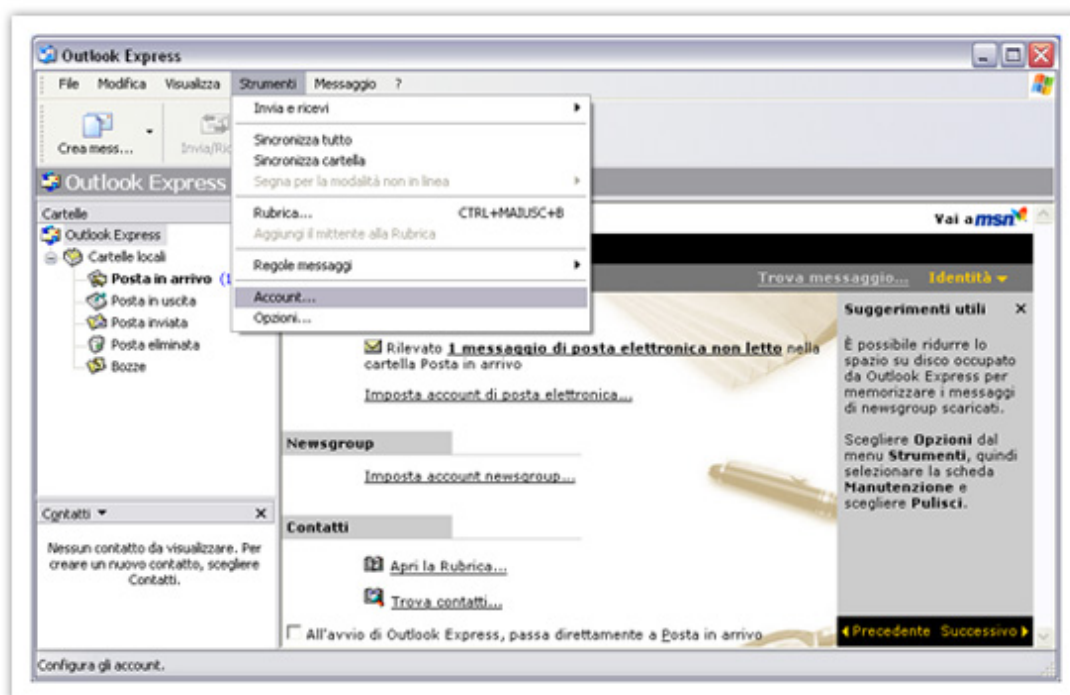


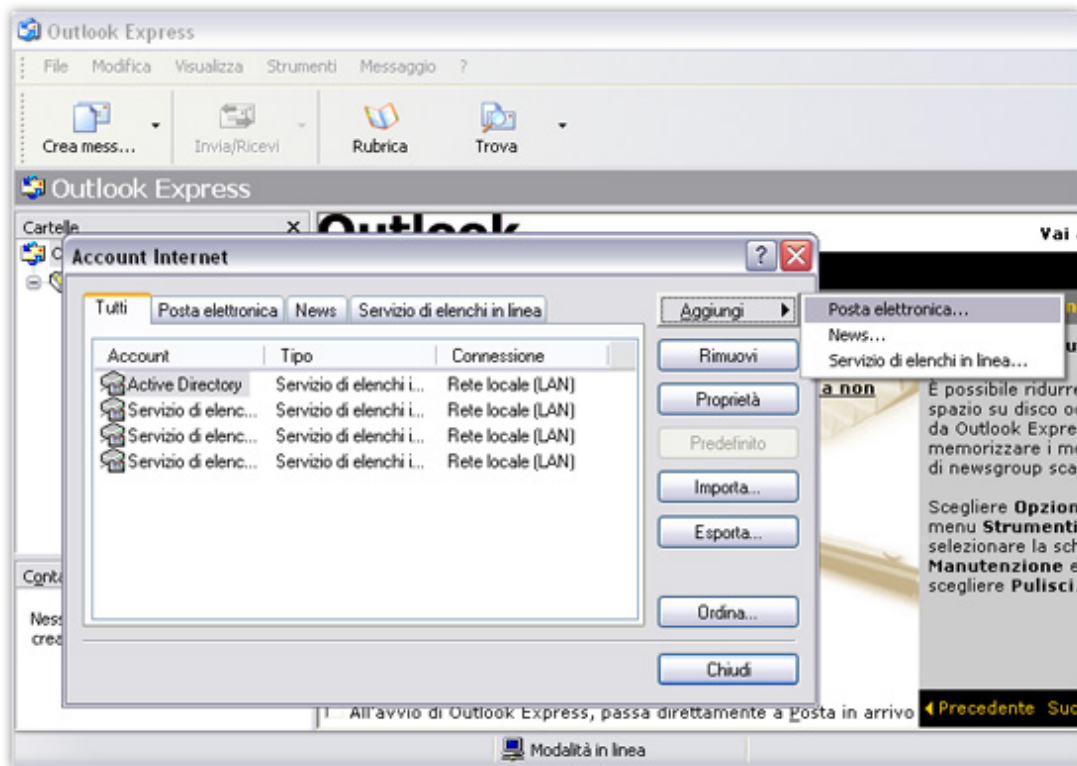
## Come configuro la casella di posta su Outlook Express?

Dario Lombardi - 2018-08-23 - [Email](#)

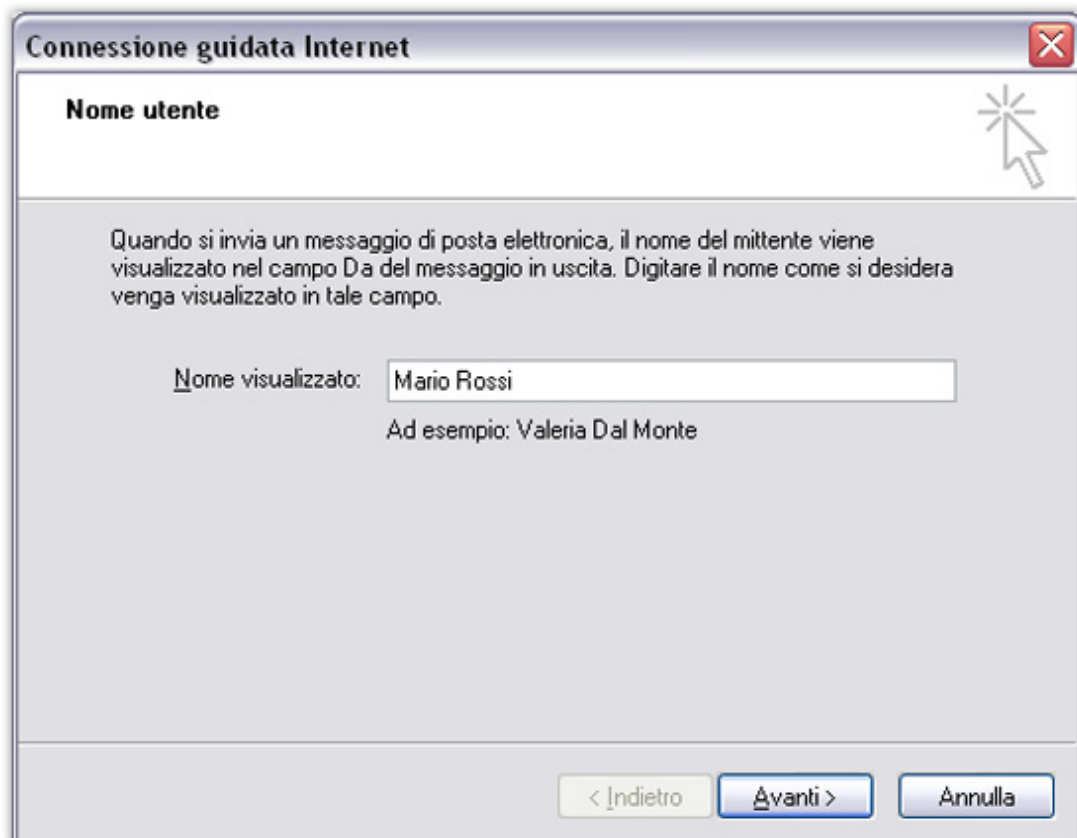
Puoi configurare un nuovo account di posta elettronica Outlook Express cliccando su Strumenti e successivamente su Account



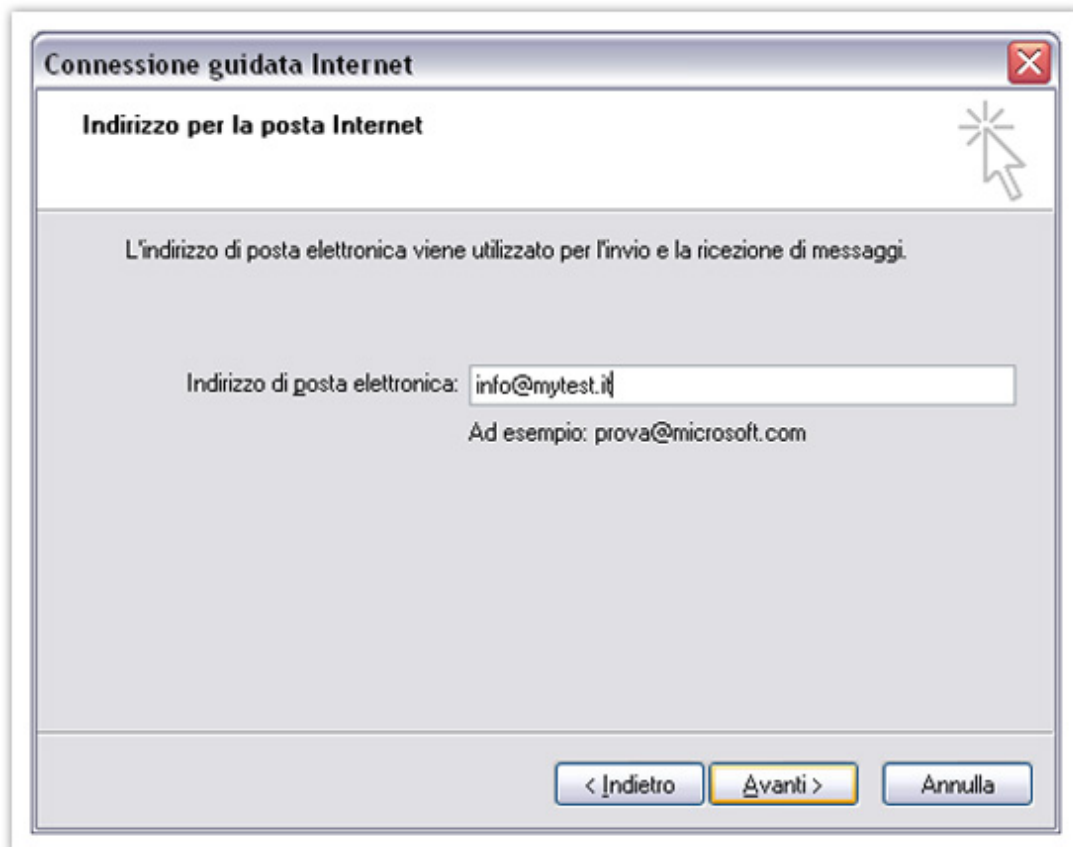
Nella finestra di gestione degli account seleziona Aggiungi e clicca su Posta elettronica



Immetti il nome che verrà visualizzato e procedi cliccando su avanti



Immetti il nome dell'account che si vuoi configurare su Outlook



Ora bisogna configurare i parametri per la connessione al server.

Seleziona il tipo di protocollo che vuoi utilizzare per scaricare la posta POP o IMAP.

In entrambi i casi i parametri da inserire rimarranno invariati e sono:

Server della posta in arrivo mail . nomedomio nel nostro caso mail.mytest.it

Server della posta in uscita mail . nomedomio nel nostro caso mail.mytest.it

**Connessione guidata Internet** ✖

**Nomi dei server della posta** ✖

Il server della posta in arrivo è:  ▼


Server posta in arrivo (POP3, IMAP o HTTP):


Il server SMTP è utilizzato per la posta in uscita.

Server posta in uscita (SMTP):

Immetti i parametri di accesso per l'account che stai configurando, è consigliabile selezionare memorizza password per non doverla immettere le successive volte

Non bisogna assolutamente selezionare Accesso tramite autenticazione password di protezione

**Connessione guidata Internet** 

**Accesso alla posta Internet** 

Immettere il nome e la password dell'account di posta elettronica forniti dal provider di servizi Internet.

**Nome account:**


**Password:**


**Memorizza password**

Se il provider di servizi Internet richiede l'utilizzo del sistema di autenticazione tramite password (SPA) per accedere all'account della posta, selezionare la casella di controllo Accesso tramite autenticazione password di protezione (SPA).

**Accesso tramite autenticazione password di protezione**

Completa la configurazione cliccando su Fine.

**Connessione guidata Internet** 

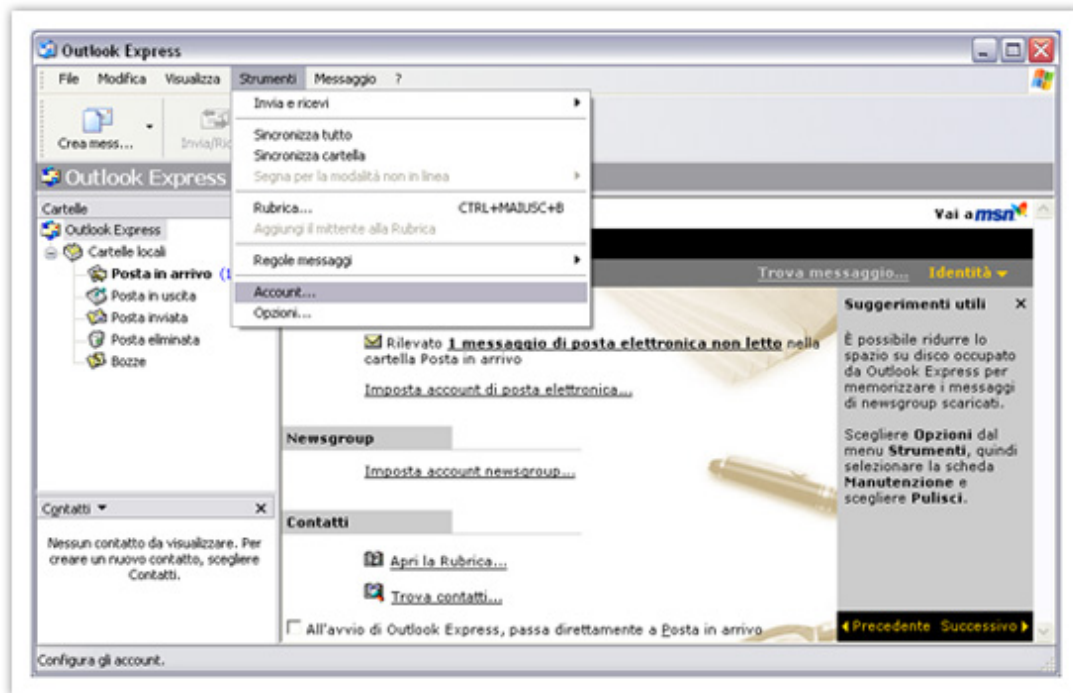


Sono state inserite tutte le informazioni necessarie per impostare l'account.

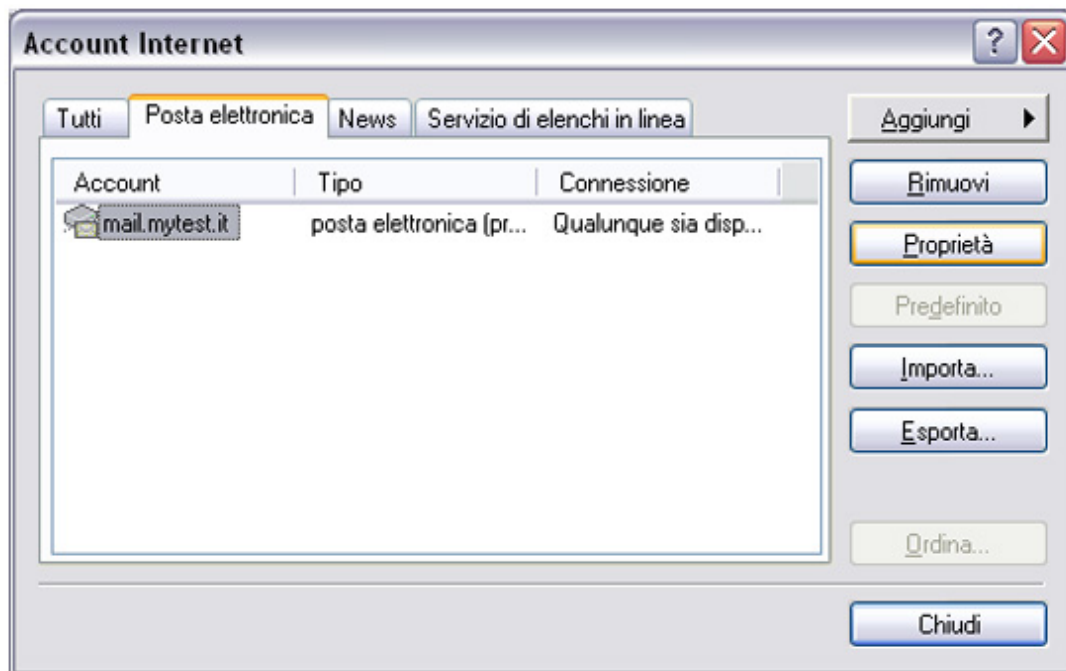
Per salvare le impostazioni, scegliere Fine.

Prima di poter utilizzare il client devi abilitare l'autenticazione del server della posta in uscita.

Per far questo è necessario andare nuovamente su Strumenti, Account



Qui selezionare l'account appena creato e cliccare su Proprietà.



Seleziona la scheda Server e in corrispondenza di "Server della posta in uscita" abilita "Autenticazione del server necessaria" lasciando le impostazioni predefinite

Proprietà - mail.mytest.it

Protezione      Impostazioni avanzate

Generale      Server      Connessione

Informazioni sul server \_\_\_\_\_

Il server della posta in arrivo è: POP3

Posta in arrivo (POP3): mail.mytest.it

Posta in uscita (SMTP): mail.mytest.it

Server della posta in arrivo \_\_\_\_\_

Nome account: info@mytest.it

Password: ●●●●●●●●

Memorizza password

Accesso tramite autenticazione password di protezione

Server della posta in uscita \_\_\_\_\_

Autenticazione del server necessaria      [Impostazioni...](#)

OK      Annulla      Applica