

[Knowledgebase](#) > [Supporto Tecnico](#) > [Email](#) > [Come configuro la casella di posta su Outlook 2000 / XP / 2002 / 2003?](#)

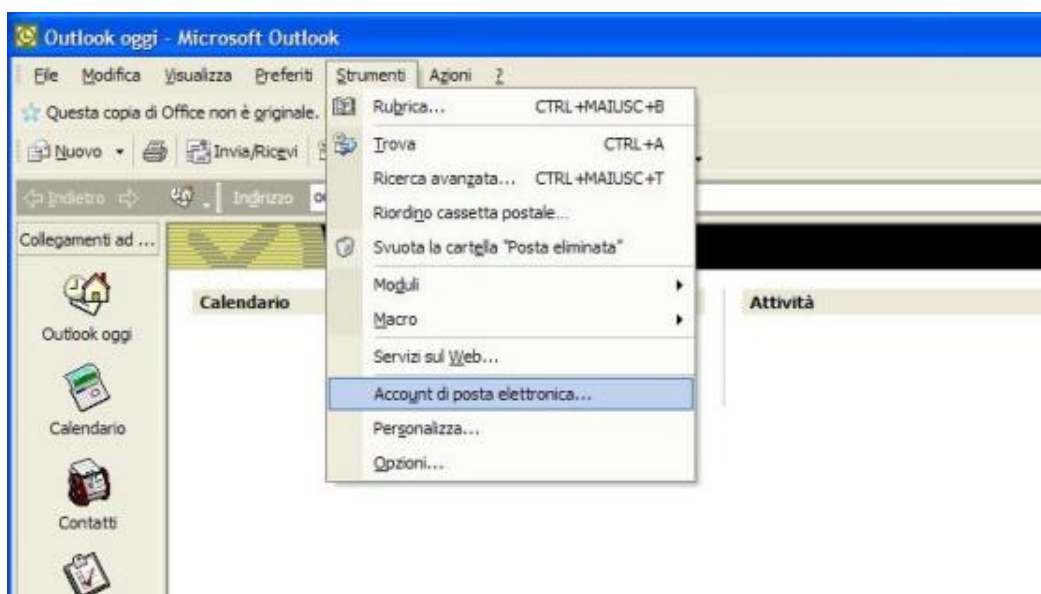
Come configuro la casella di posta su Outlook 2000 / XP / 2002 / 2003?

Felice Pierri - 2026-05-15 - [Email](#)

Puoi configurare la tua casella in Outlook 2000 / XP / 2002 / 2003 seguendo questi semplici passaggi:

1 - apri Outlook;

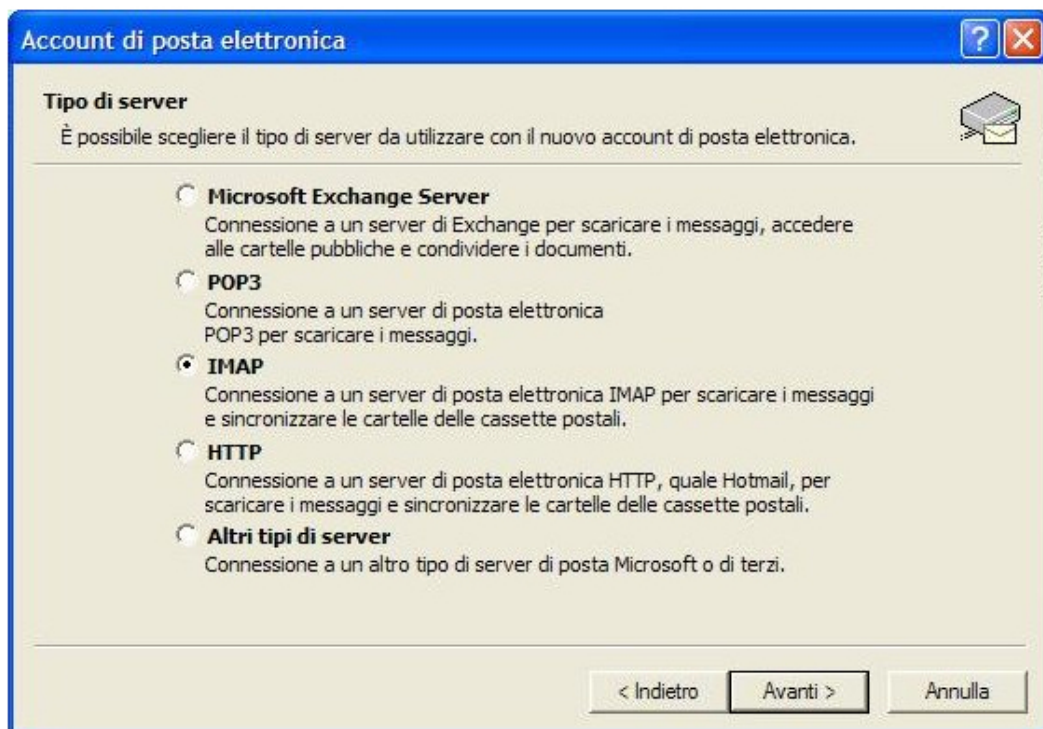
2 - dal menù Strumenti selezionare "Account di posta elettronica"



3 - Seleziona "Aggiungi un nuovo account di posta elettronica";



4 - Scegliere il tipo di protocollo che si vuole utilizzare per il server della posta in entrata tra POP3 ed IMAP, POP3 consente il download completo del messaggio sulla postazione rimuovendolo dal server, mentre IMAP legge i messaggi direttamente dal server



al termine delle operazioni

5 - Compila i campi:

- Nome: sarà visualizzato al destinatario e l'indirizzo di posta elettronica che si vuole configurare.
- Server Posta in arrivo e Server posta in uscita: mail.mytest.it -> sostituendo mytest.it con il

dominio di riferimento;

- Nome utente e password: indicare la casella alla quale accedere comprensiva di dominio e la relativa password;

- Spuntare "Memorizza Password" per evitare di doverla inserire ogni volta;

- Quindi selezionare "Altre impostazioni";

Account di posta elettronica

Impostazioni posta elettronica Internet (POP3)
Tutte le seguenti impostazioni sono necessarie per il funzionamento dell'account di posta elettronica.

Informazioni utente

Nome:

Indirizzo posta elettronica:

Informazioni server

Server posta in arrivo (POP3):

Server posta in uscita (SMTP):

Informazioni accesso

Nome utente:

Password:

Memorizza password

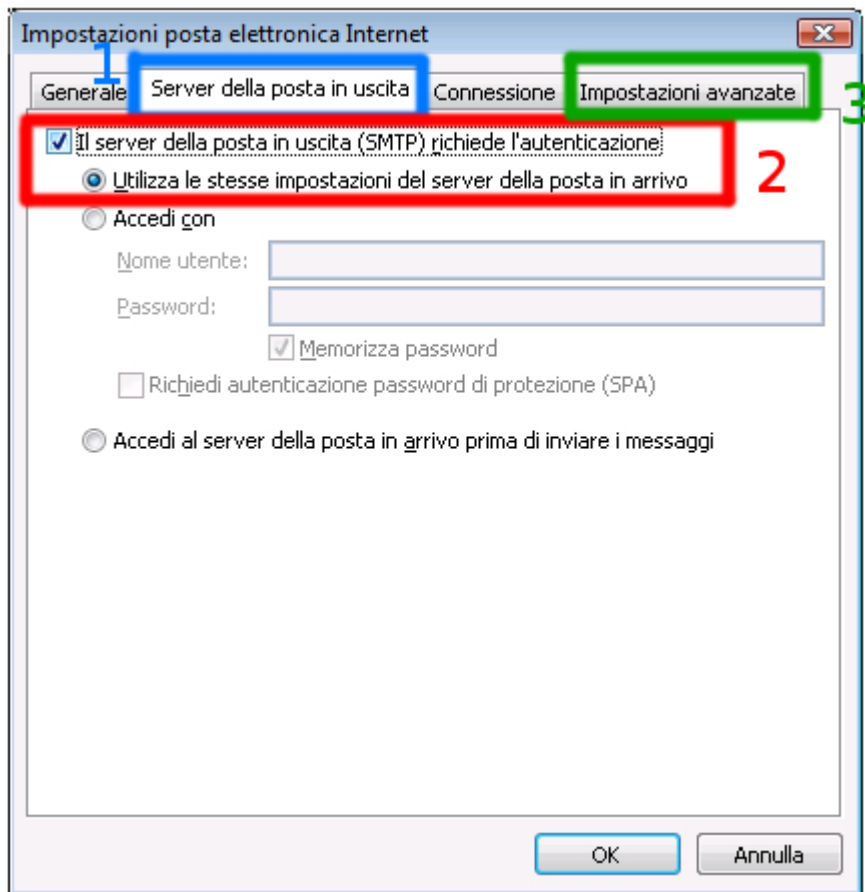
Accedi con autenticazione password di protezione (SPA)

Prova impostazioni

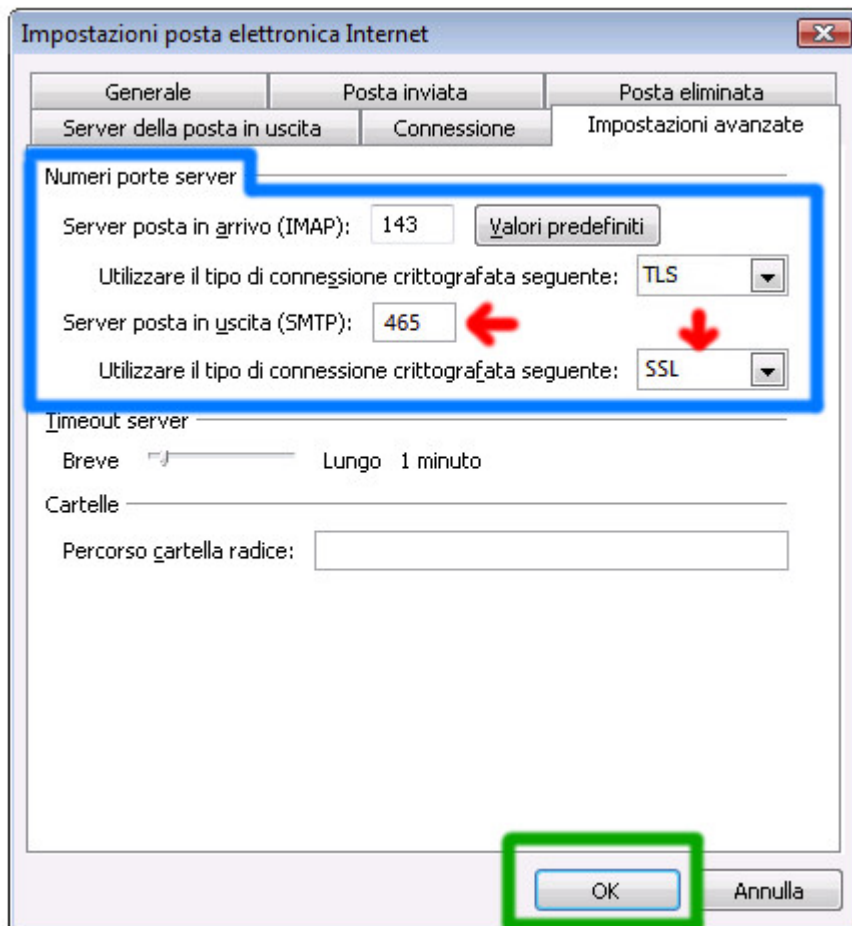
Dopo aver immesso le informazioni richieste, è opportuno provare l'account scegliendo il pulsante in basso. È necessaria la connessione.

< Indietro Avanti > Annulla

6 - Seleziona la scheda "Server della posta in uscita" ed abilita l'opzione "Il server della posta in uscita (SMTP) richiede l'autenticazione" lasciando le ulteriori impostazioni invariate.



7 - Infine seleziona "Impostazioni Avanzate e" configura la porta SMTP come da immagine a seguire e click su "OK";



8 - Conferma selezionando "Fine"