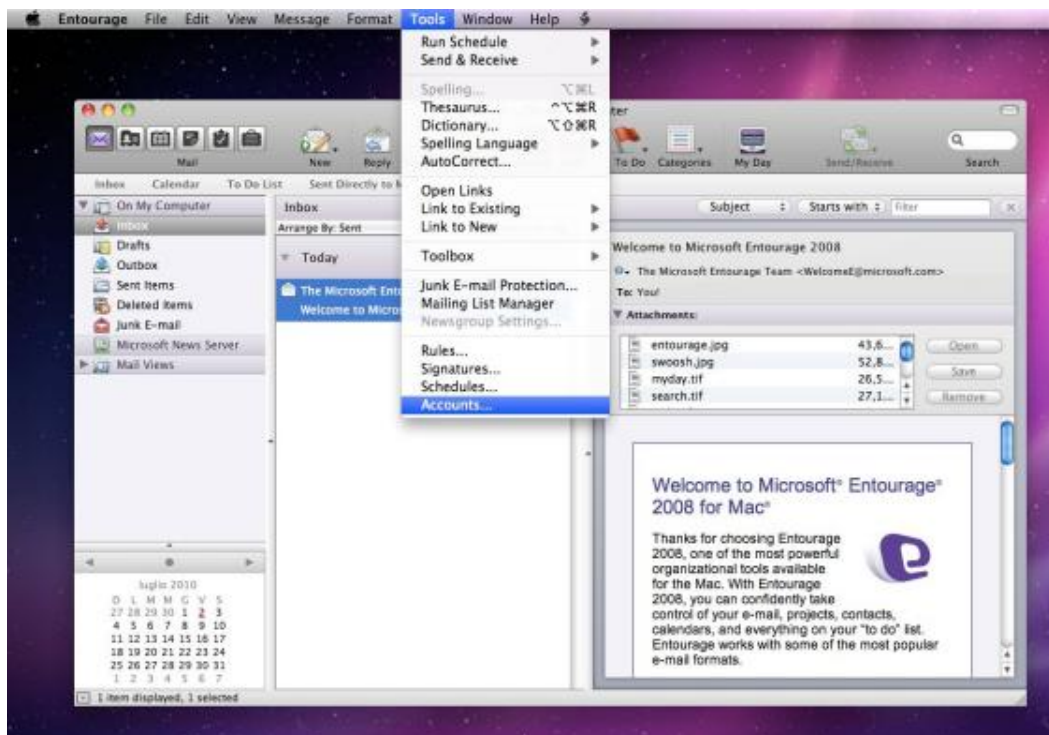


Come configuro la casella di posta su Microsoft Entourage?

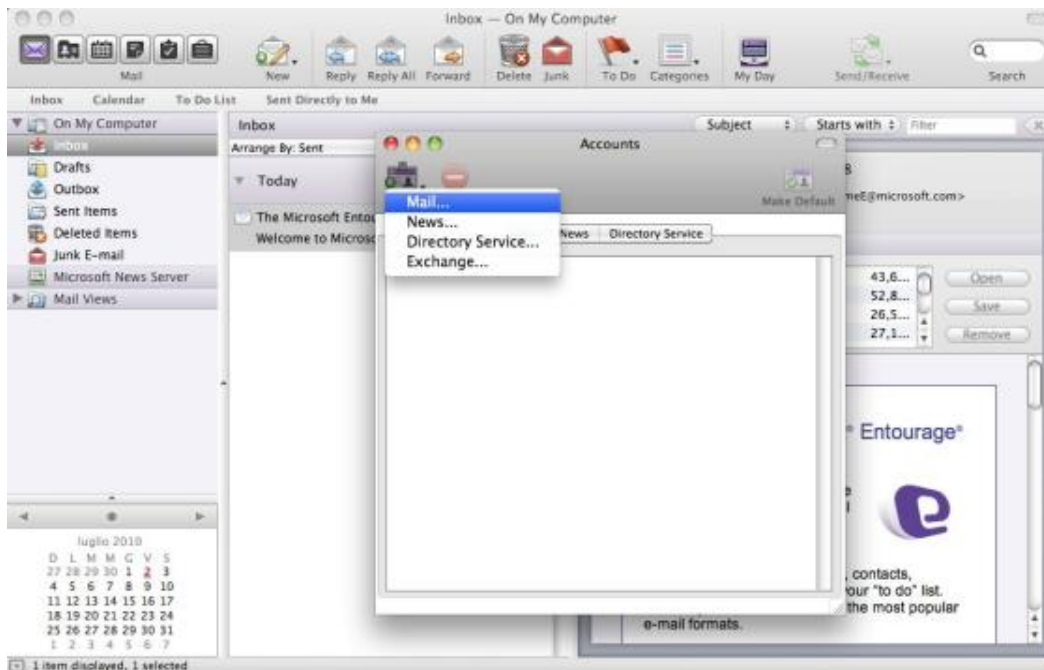
Felice Pierri - 2018-08-23 - [Email](#)

Puoi configurare la tua casella con Microsoft Entourage seguendo questi semplici passaggi:

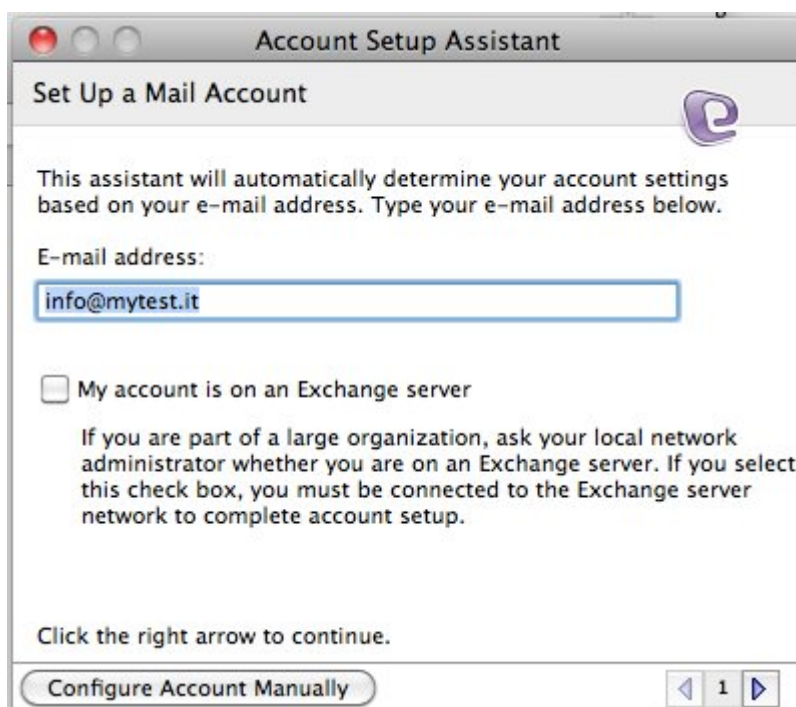
- 1 - Avvia Microsoft Entourage;
- 2 - Selezionare il menù "Tools" e successivamente "Account" come da screenshot a seguire:



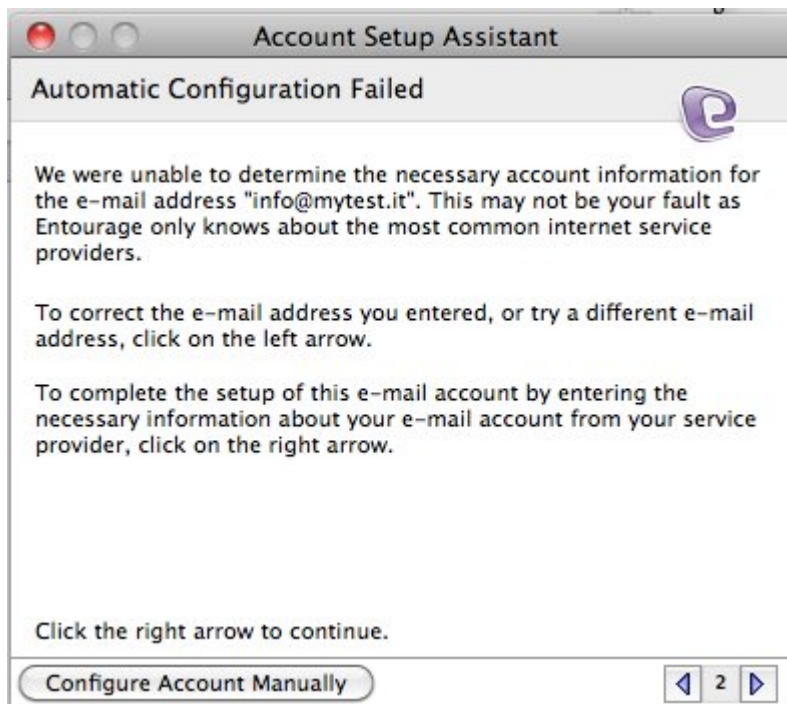
- 3 - Seleziona su "New" e selezionare "Mail"



4 - Inserisci la casella che desideri configurare, comprensiva del dominio;



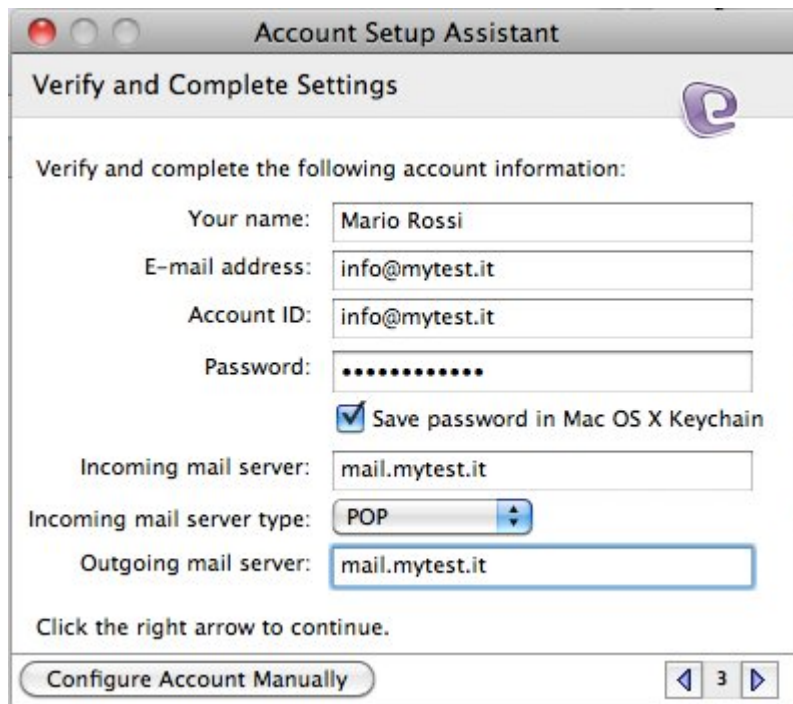
- 5 Seleziona la freccia destra per proseguire nella configurazione.



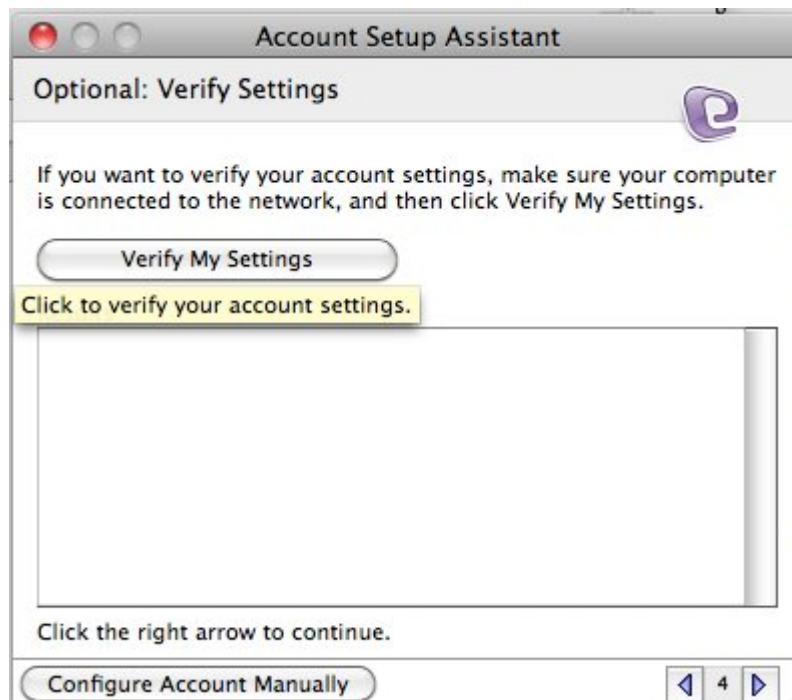
- 6 Compila i campi

- "Nome" sarà visualizzato al destinatario;
- "Indirizzo email": la casella che desideri configurare, comprensiva del dominio;
- inserisci l'"Account ID" di posta che si vuole configurare il quale coinciderà anche con la casella da configurare;
- "Password", la password di accesso alla casella;
- "Server di posta in arrivo"
- Scegliere il tipo di protocollo che si vuole utilizzare per il server della posta in entrata tra POP3 ed IMAP, POP3 consente il download completo del messaggio sulla postazione rimuovendolo dal server, mentre IMAP legge i messaggi direttamente dal server;

infine selezioniamo la freccia verso destra




- 7 puoi inoltre verificare la tua configurazione tramite il bottone "Verifica le configurazioni"



- 8 Se tutti parametri sono stati inseriti correttamente la verifica andrà a buon fine (Your account Settings have been successfully verified) e seleziona la freccia verso destra per proseguire.

- 9 inserisci il nome che Entourage visualizzerà per la casella e seleziona infine il bottone "Finish"

Account Setup Assistant

Setup Complete 

Your mail account has been created successfully and is ready for use.

Please type a name for this account. This name is used only for display purposes.

Account name:

Add this new e-mail address to your "Me" contact

To include this account in your Send & Receive All schedule for sending and receiving messages, select the check box below.

Include this account in my Send & Receive All schedule

Tip: You can run schedules from the Tools menu.

To save these settings, click Finish.
