

[Knowledgebase](#) > [Supporto Tecnico](#) > [Server Virtuali/Cloud](#) > [Come accedo al mio Desktop remoto da un PC Windows?](#)

Come accedo al mio Desktop remoto da un PC Windows?

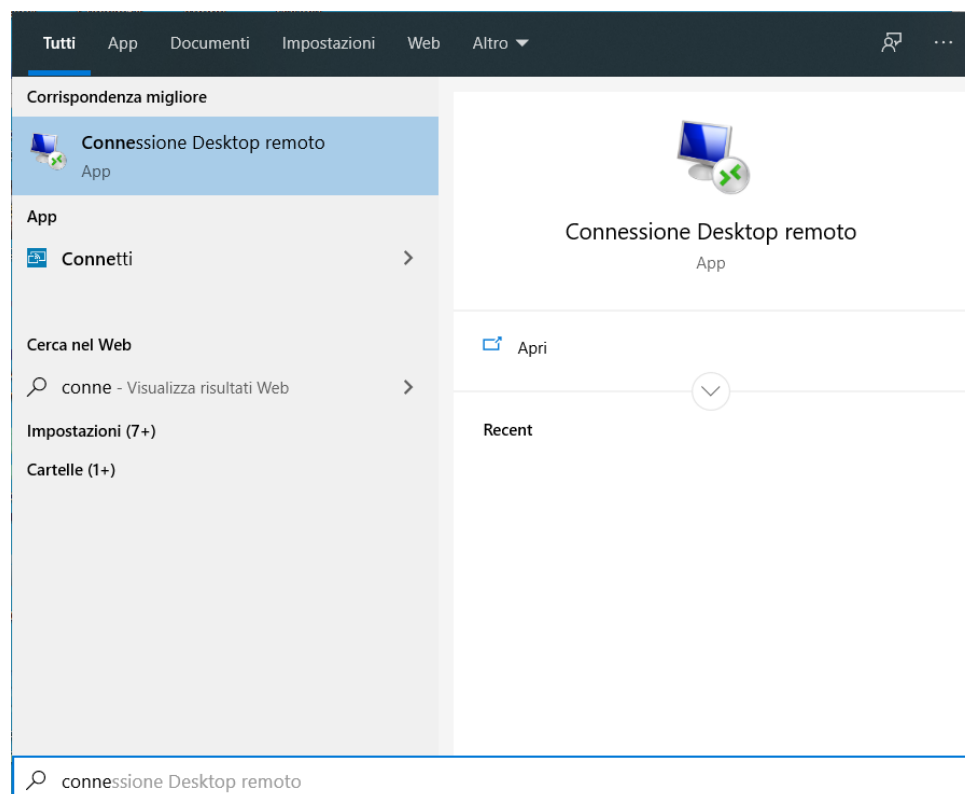
Christian Cantinelli - 2020-03-13 - [Server Virtuali/Cloud](#)

L'accesso al Desktop Remoto da un PC Windows è possibile tramite il software già pre-installato **Connessione Desktop Remoto** e i dati di accesso (indirizzo IP, porta, username e password) forniti in fase di attivazione del servizio.

- [Accesso al Desktop Remoto](#)
- [Visualizzazione a schermo intero](#)
- [Collegare audio, microfono, stampante e disco dal proprio PC](#)
- [Cambiare la password di accesso](#)

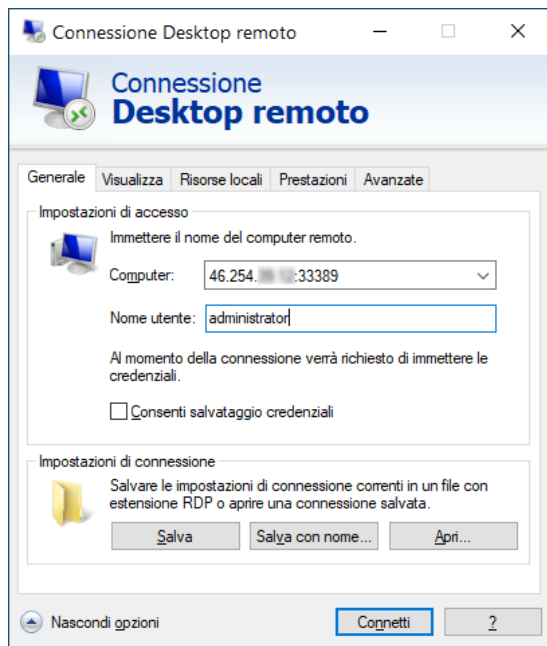
Accesso al Desktop Remoto

Apri il menu Start di Windows e cercare "**Connessione Desktop Remoto**":

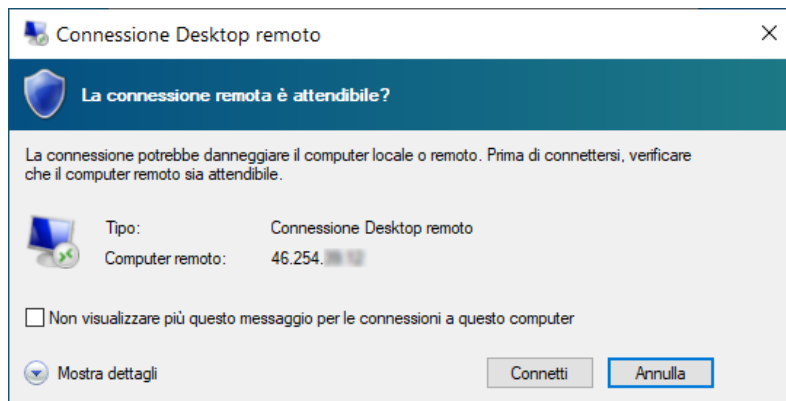


Ora aprilo e clicca su "**Mostra opzioni**".

Inserisci l'indirizzo IP e la porta (separati dai due punti ":") nel campo "**Computer**" e l'username che ti abbiamo fornito in "**Nome utente**":

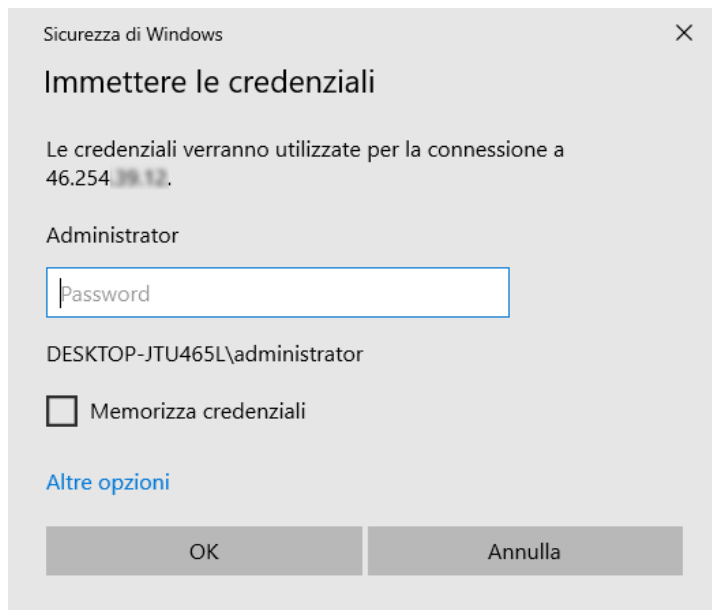


Ora clicca su **"Connetti"** e vedrai un primo avviso di sicurezza:

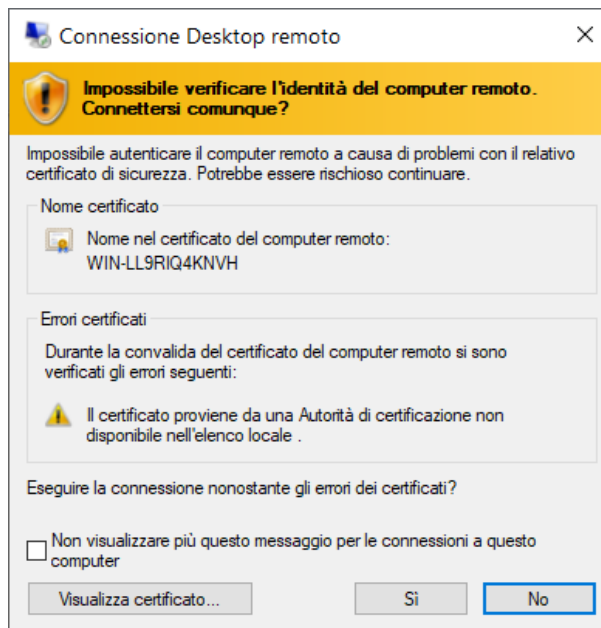


Seleziona "Non visualizzare più questo messaggio per le connessioni a questo computer" e clicca su "Connetti".

Ora è il momento di inserire la password (puoi anche decidere di salvarla):

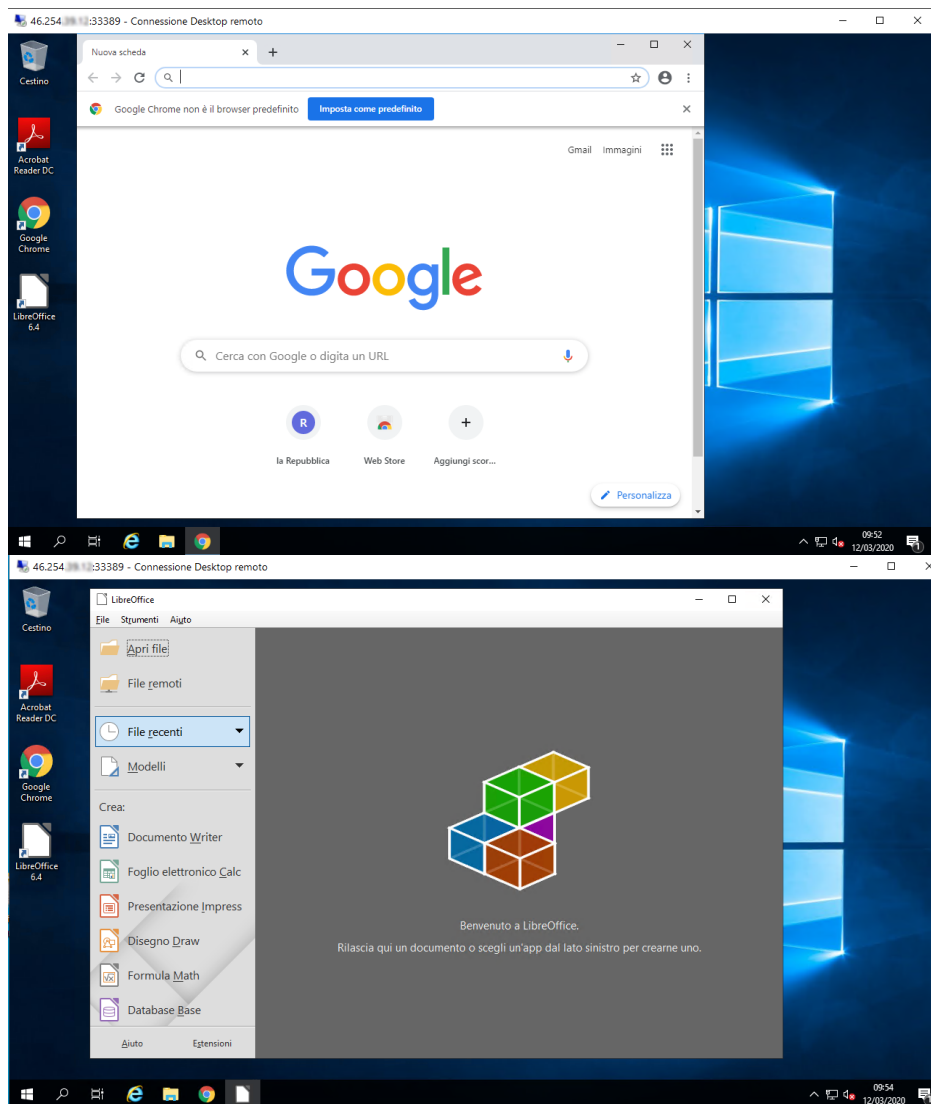


Se la password è corretta ti viene proposto l'accettazione del certificato:



Spunta "Non visualizzare più questo messaggio per le connessioni a questo computer" e clicca su "Sì".

Da adesso sei all'interno del tuo Desktop remoto:

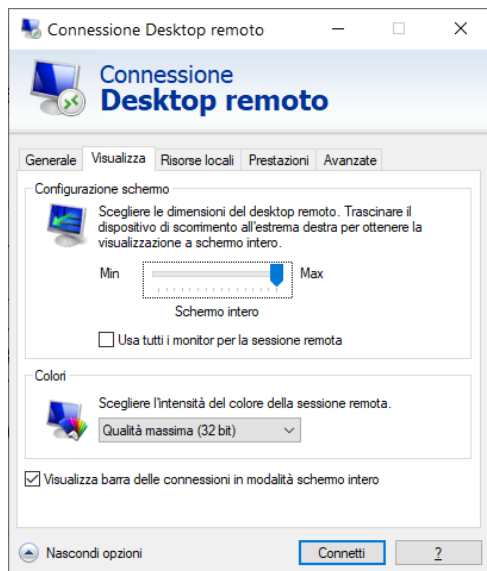


Potrai utilizzarlo per navigare, scrivere documenti, condividerli, leggere PDF e stamparli con la tua stampante) sfruttando la connessione del server (1 Gbits) e da qualsiasi postazione!

Prima di effettuare la connessione, devi sapere che puoi fare alcune operazioni per renderti l'esperienza più interattiva.

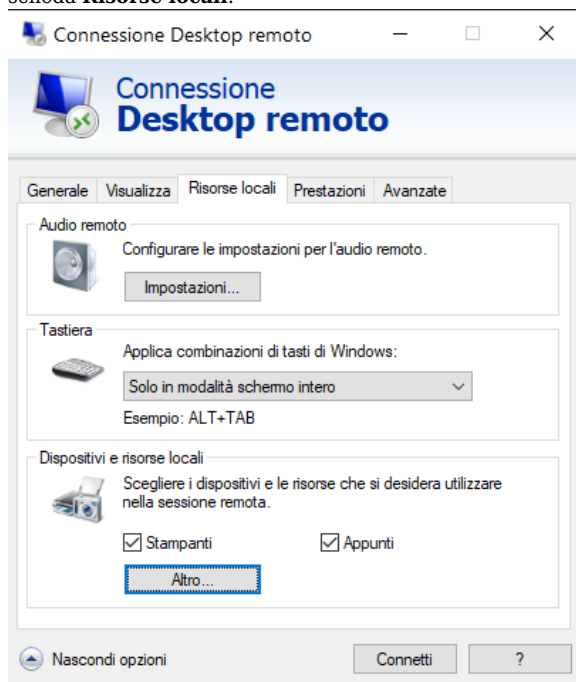
Visualizzazione in finestra o a schermo intero

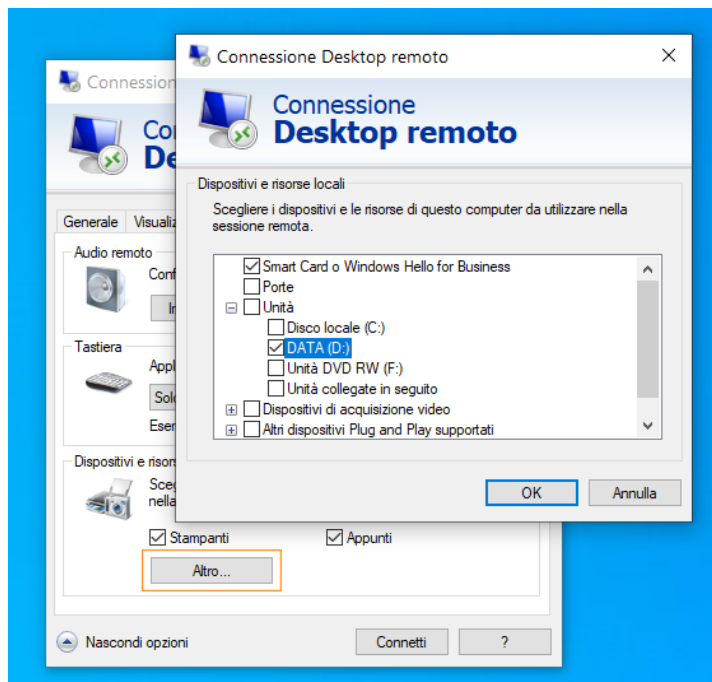
Puoi scegliere se aprire il Desktop Remoto dentro una finestra dimensionata (come se fosse un programma che normalmente usi) oppure a "Schermo intero" dalla scheda Visualizza:



Collegare il microfono, cuffie, stampante o l'hardisk del tuo PC

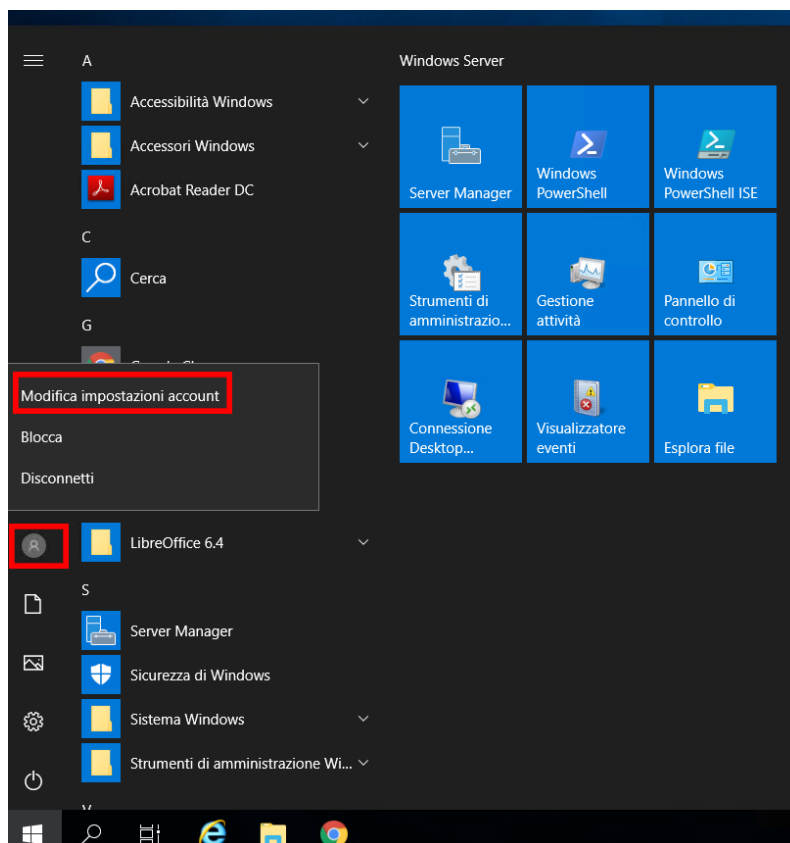
Puoi condividere le sorgenti audio (es. Microfono) del tuo computer sul Desktop Remoto e - viceversa - esportare l'audio dal Desktop Remoto verso il tuo computer (es. mentre guardi un Video o hai una call su Skype) dalla scheda **Risorse locali**:





Cambiare la password di accesso

Una cosa molto importante è cambiare la password di accesso al Desktop Remoto. Per farlo, una volta all'interno del Desktop, clicca sul pulsante **Start** di Windows, poi sull'icona "**Utente**" e successivamente nel sotto menu la voce **Modifica impostazioni account**:



Nella finestra successiva, clicca su **Opzioni di accesso** nel menu di sinistra e poi in "**Modifica**" sotto Password:

Impostazioni

Home

Trova un'impostazione

Account

Le tue info

Opzioni di accesso

Altri utenti

Opzioni di accesso

*Alcune impostazioni sono nascoste o gestite dall'organizzazione.

Richiedi l'accesso

Dopo un periodo di assenza, quando vuoi che Windows ti richieda di eseguire r l'accesso?

Alla riattivazione del PC dalla sospensione

Windows Hello

Un modo rapido e sicuro per accedere a Windows, effettuare i pagamenti e connettersi ad app e servizi.

Il riconoscimento del volto e delle impronte digitali non è disponibile in questo dispositivo.

[Trova dispositivi compatibili.](#)

PIN

Aggiungi

Password

Cambia la password del tuo account

Modifica

Blocco dinamico

Segui le istruzioni per modificare la password del tuo account